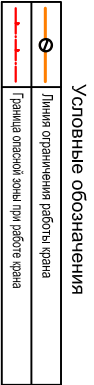


№ п/п	Наименование	Показатель
1	Материал для разработки грунта при устройстве трассы	экскаватор (механический) 30-311, оборудованный абразивной лопатой с рабочим кибитом 0,4-0,6 м3
2	Скелет разработки трассы	с передвижением экскаватора по его гусеницам и размещением отброса параллельно трассе
3	Ворон сечений трассы	разрабатываемый профиль
4	Ворон сечений автобуса	Гарцованный профиль
5	Материал для обфитной засыпки	бульдозер
6	Скелет обфитной неэксплуатируемой засыпки	с лесом-поперечными параллельными проходами бульдозера
7	Материал труб	ПЗ 100 ГАЗ 50811-434-5 в ГОСТ 58912-2018
8	Скелет и скелет соединения труб	с помощью фитингов с зажимными недропиляемыми
9	Скелет укладкой труб	линейки, формовочные из труб, соединяемые в пилы на борте трассы



Расчет полосы отбоя земельного участка, предоставляемого для размещения линейного объекта.

Земли под строительство газопровода низкого давления предоставляются землями населенной территории. Строительная полоса сооружения линейной части газопровода предоставляется собой линейно-промежуточную территорию, в пределах которой передвижными механизированными производственными подразделениями – колоннами, бригадами, звеньями – выполняются все комплексы строительства трубопровода, в том числе:

- Основные – строительные, строительные-монтажные и специальные строительные работы, материалы, оборудование, машин, механизмов, конструкций, изделий, деталей и др., обеспечивающих бесперебойное производство СМР;
 - Обслуживающие – контроль качества и безопасности производства СМР, обеспечение выполнения природоохранных мероприятий при выполнении основных и вспомогательных строительных процессов, охрана материальных ценностей.
- Земельный участок, предоставляемый для размещения основных и вспомогательных строительных процессов, в кратчайшее время на период строительства трубопровода и предоставления собой территории вдоль запроектированной трассы, необходимой для выполнения комплекса подсобных, вспомогательных, земельных и строительных-монтажных работ, ограниченные установленными линиями, предоставляемыми параллельно осью трубопровода.

Использование земельных участков над проектной газопроводной по назначению должно осуществляться землепользователями этих участков по обеспечению сохранности газопровода.

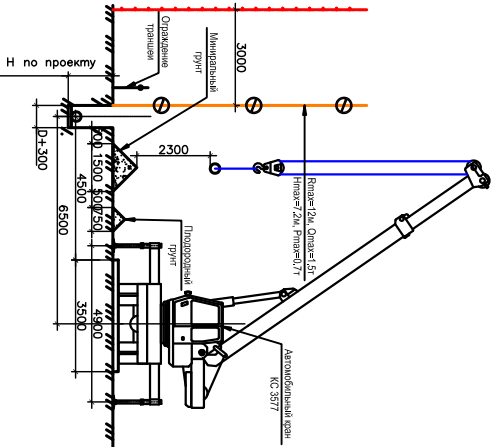
Ширина и протяженность полосы отбоя определяется в зависимости от назначения и категории земель вдоль трассы газопровода, материала и диаметра труб, способов их соединения и укладки, от физико-механических свойств грунта и глубины заложения трубопровода, от способа и схемы обратной засыпки стенового трубопровода на основании исходных данных (см. таблицу ниже).

Земельный участок, необходимый для размещения объектов и сооружений (постоянные) пользования балансодержателя линейного объекта. Во временное пользование отводятся земли под строительство газопровода, площадки и временные дороги вдоль трассы газопровода на период строительства. Протяженность в земельных ресурсах для строительства и эксплуатации проектного газопровода определяется на основании норм отбоя земель СН 452-73 «Нормы отбоя земель для магистральных трубопроводов» с учетом принятых проектных решений по строительству газопровода и скел расстановки механизмов при строительстве газопровода.

Расчет полосы отбоя земельного участка Строительством газопровода низкого давления осуществляется в пределах технологической полосы отбоя. Движение строительной техники и механизмов принято по существующим дорогам и в полосе отбоя.

Расчет полосы отбоя приведен ниже в таблице

№ п/п	Наименование	Показатель
1	Материал труб	ПЗ 100 ГАЗ 50811 ПЗ 100 ГАЗ 50811 ГОСТ 58912-2018
2	Материал бетона, для м	63,5, 8 мм
3	Скелет укладкой труб	Пилы
4	Скелет соединения труб	с помощью фитингов с зажимными недропиляемыми с использованием передвижной и переносной скрутки укладкой
5	Ширина трассы по дв. м, м	0,2
6	Глубина трассы по дв. м, м	1,30
7	Ширина скрутки для дв. м, м	1,0
8	Ширина защитной зоны участка скрутки труб в пилы, в м, м	1,0
9	Ширина защитной зоны работы трассы, в м, м	0,5
10	Ширина полосы движения транспортных средств, м	2,5
11	Ширина защитной зоны движения транспортных средств, в м, м	0,5
12	Ширина зоны отбоя грунта в скрутки, в м, м	1,5
13	Ширина зоны отбоя грунта в скрутки, в м, м	2,5
14	Ширина полосы отбоя, в м, м	11,3
15	Ширина полосы отбоя, в м, м	0,12



2119/02-2023-ГСН			
г. Москва, ул. Г. Г. Г. Г. Г.			
Изм.	К.уч.	Лист	Лист
ИП	Морев	Лист	Лист
Разроб.	Морев	Лист	Лист
Н.контр.	Морев	Лист	Лист
Проект полосы отбоя			
Филия в Пермском районе			
АО "Пермский газопровод"			